

CPL 2025-2026

à propos d'une 3ème division en loisir dame

salut tertou(te)s,

lors des dernières aael, des équipes loisir dame se sont plaintes d'importantes différences de niveaux dans les deux divisions
l'idée de créer une division intermédiaire pour mieux **équilibrer les niveaux des matchs** a été émise

- ◇ lors de l'avant-dernière aael, le nombre d'équipes loisirs dame ne le permettait pas
- ◇ lors de la dernière aael, si le nombre d'équipes loisir dame le permettait, les niveaux ne permettraient pas de répartition équilibrée entre les divisions

j'ai encore reçu une demande d'une troisième division, mais cette fois c'est pour un autre motif : **réduire le nombre de matchs**
les équipes loisir dame sont régulièrement soumises à des reports de matchs et les possibilités de report ne sont pas suffisantes
les équipes loisir dame qui dépendent de clubs "classiques" font même doublement les frais :

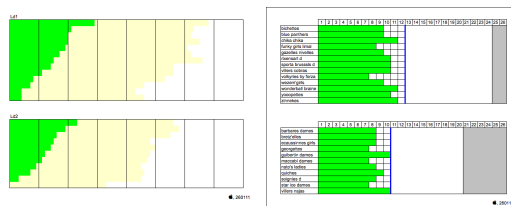
- d'une part, d'équipes provinciales qui "passent avant" les équipes loisirs,
- d'autre part, d'équipes loisir mixte qui "passent avant" les équipes loisir dame

l'idée sous-jacente est qu'en créant une troisième division loisir dame, on réduit le nombre d'équipes par division, et donc aussi le nombre de matchs par équipe, ce qui donne alors plus de possibilités pour des changements éventuels

vous l'aurez compris : ce point sera de nouveau débattu lors de notre prochaine aael

=> je vous demande donc d'y réfléchir et de vous prononcer afin de pouvoir rencontrer au mieux ce que vous souhaitez
souhaitez-vous équilibrer les niveaux des matchs (pour avoir des rencontres plus équilibrées)
souhaitez-vous réduire le nombre de matchs (pour faciliter les changements)

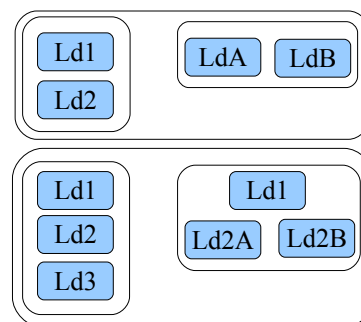
pour le moment (à la mi-championnat), les niveaux ne sont pas déséquilibrés
par contre, 22 équipes loisir dame sur 24 ont des matchs de retard ...
(les diagrammes sont en annexe)



question : crée-t-on une 3ème division loisir dame ?

soit on ne le fait pas,
et on reste avec deux divisions loisir dame
soit "comme maintenant", soit en "adaptant la structure" du championnat

soit on le fait,
et on crée une nouvelle division loisir dame
plusieurs possibilités existent :
Ld1, Ld2 et Ld3 ("structure en ligne")
Ld1 et Ld2A - Ld2B ("structure en pyramide")
il conviendrait alors d'abord de choisir la structure
il y aurait ensuite lieu de définir les mécanismes
de répartition des équipes dans ces divisions
des "montées et descentes" futures



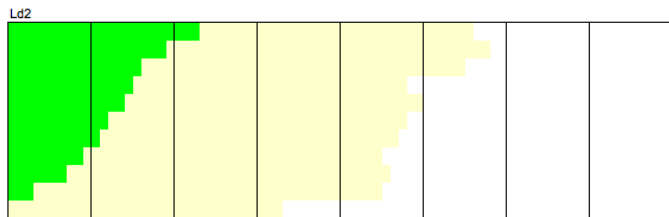
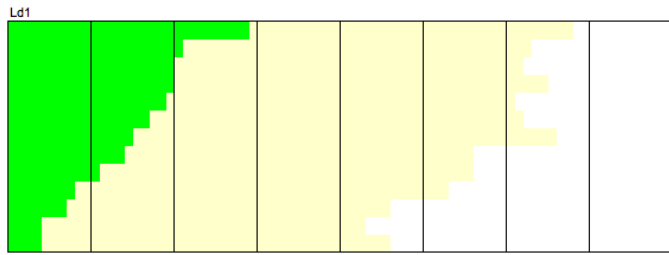
=> j'aimerais donc sonder l'avis des équipes loisir dame à 2 niveaux :

- 1) **souhaiteriez-vous jouer moins** pour avoir plus de possibilités de changement (en créant une 3ème division) ?
réponse attendue : "oui" ou bien "non"
- 2) **quelle structure souhaiteriez-vous ?**
réponse attendue : "en ligne" ou bien "en pyramide"
avec 2 divisions, ça donnerait : (Ld1 - Ld2) ou bien (LdA et LdB)
avec 3 divisions, ça donnerait : (Ld1 - Ld2 - Ld3) ou bien (Ld1 - Ld2A et Ld2B)

merci de me faire connaître votre avis

annexes :

à la mi-championnat, les classements n'indiquent pas de déséquilibres de niveau
 (il n'y a pas de "cassures" dans les diagrammes de classement)
 la création d'une Ld3 n'équilibrerait pas les niveaux



260111

à la mi-championnat, 22 équipes loisir dame sur 24 ont des matchs de retard
 (les Ld1 devraient avoir joué 12 fois, et les Ld2 10 fois)
 la création d'une Ld3 permettrait de réduire le nombre de match, et donc probablement des retards

